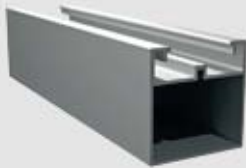


Elementy systemu Terrace Massive

1



Profil aluminiowy do konstrukcji samonośnych 50 x 80 mm



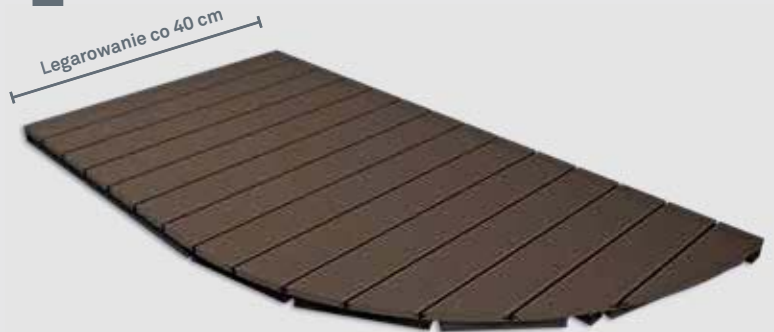
Profil aluminiowy do konstrukcji bazujących na równym podłożu 50 x 50 mm



Profil aluminiowy do konstrukcji osadzonej na idealnie wyrównanym podłożu 50 x 16 mm

Profil kompozytowy do konstrukcji bazujących na równym podłożu 48 x 35 mm

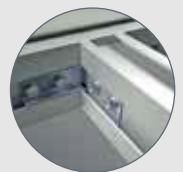
2



3

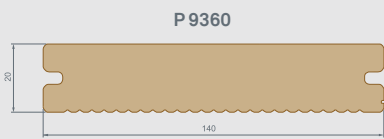


Montaż za pomocą klipsów

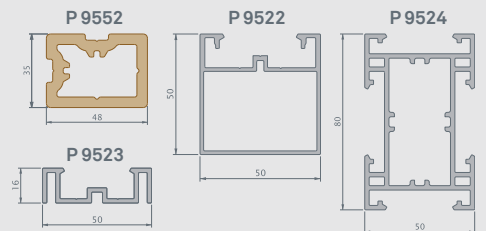
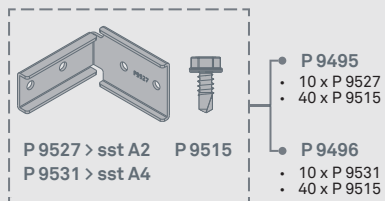


Łącznik narożny legarów samonośnych

Deska lita

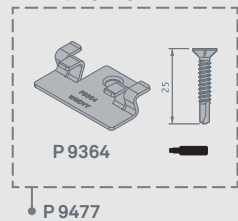


Elementy konstrukcji



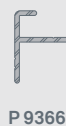
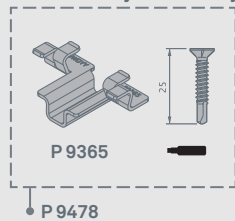
Klipsy

Do konstrukcji z tęt drewnianych lub kompozytowych

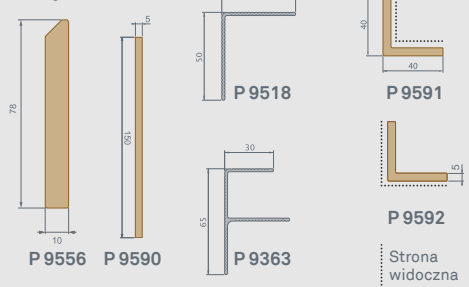


Profil początkowy / końcowy

Do konstrukcji aluminiowych



Wykończenia



Akcesoria

